

DS Frýdek- Místek
Václav Hort
+420 735 768 051 / vaclav.hort@dek-cz.com

30.01.2023 - 10:18
2022.1c (913e31e)

KRESLIL
VH
30.01.2023

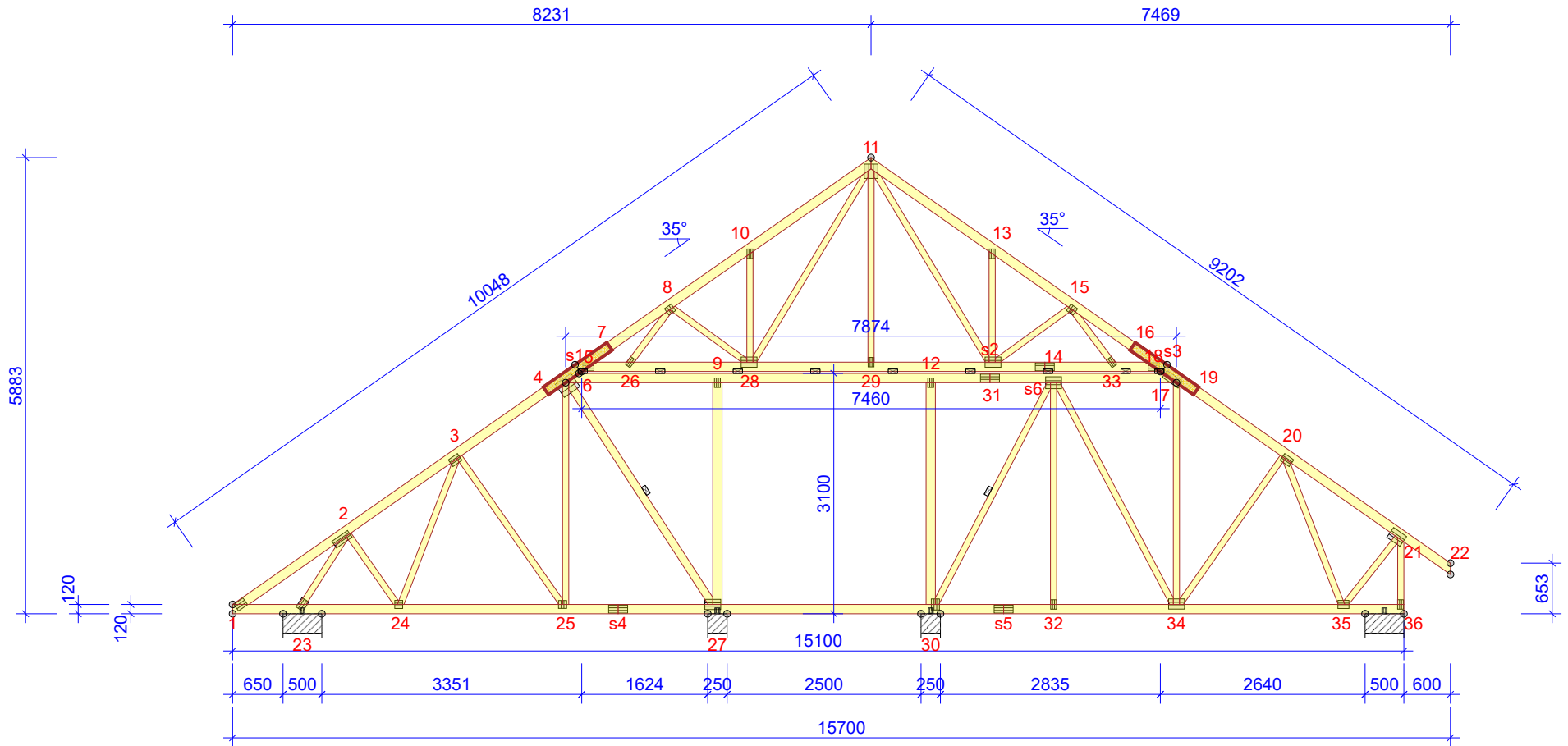
ČÍSLO ZAKÁZKY
V220118A

Označení vazníku

ČÍSLO VÝKRESU

Strana 1/1

REG.



OBECNÉ NASTAVENÍ

ŠÍŘKA ŘEZIVA (mm):	60
HMOTNOST VAZNIKŮ (kg/vrstvu):	366
ROZTEČ VAZNIKŮ (mm):	1000
SERVISNÍ TŘÍDA:	2 = 65% <= RH < 85%

ZATÍŽENÍ (N/m²)

SNĚHOVÁ OBLAST:	III
ZATÍŽENÍ SNĚHEM (Sk, 300 m a.s.l.):	1500 N/m²
ZATÍŽENÍ VĚTREM (qp(z)):	1039 N/m²
UŽITNÉ ZATÍŽENÍ V MÍSTNOSTI:	1000
STÁLÉ ZATÍŽENÍ NA STŘECHU:	650
STÁLÉ ZATÍŽENÍ NA PŘESAHU ZESPOD:	200
STÁLÉ ZATÍŽENÍ NA STROP:	500
STÁLÉ ZATÍŽENÍ NA STĚNU:	150
STÁLÉ ZATÍŽENÍ NA NECHRÁNĚNÝ STROP:	250
DALŠÍ ZATÍŽENÍ VIZ STAT. VÝPOČET	
Přidána vlastní tíha	

OBECNÉ POKYNY

MITEK software: PAMIR
DEKWOOD - LICENCE: 9067
Norma: EN 1995-1-1:2004 + A2:2014 + CZ-NA

MAX. DEFORMACE (mm) (POUŽITELNOST)

STYČ. č.	VER.	HOR.	ZK Č.
27-30	8,6	0,4	1006:2:-3 (Wfin)
11-13	7,7	-0,6	1082:5:2 (Wfin)
10-11	7,3	2,2	1082:3:2 (Wfin)

DEFORMACE V JINÝCH BODECH VIZ. VÝSLEDKY

PODPOROVÉ REAKCE (N) (MSU)

STYČ. č.	Směr.	ZK S/D MAX	ZK SD MAX	ZK K MAX	ZK O MAX	ZK O MIN	Pro kování MAX / MIN	Šířka mm
23	HOR.	0	0	7931	0	-	11456 / -11277	
23	VER.	7292	11482	14893	15265	5826	21512 / -232	32
27	VER.	8033	12688	16033	16585	7950	23159 / 914	40
30	VER.	6848	10310	12101	13448	6763	17480 / 2097	26
36	VER.	8251	12735	16464	17873	6712	23782 / -248	42

© Výkres je chráněn autorským zákonem a nesmí být kopírován, šířen nebo jinak použit bez souhlasu autora.



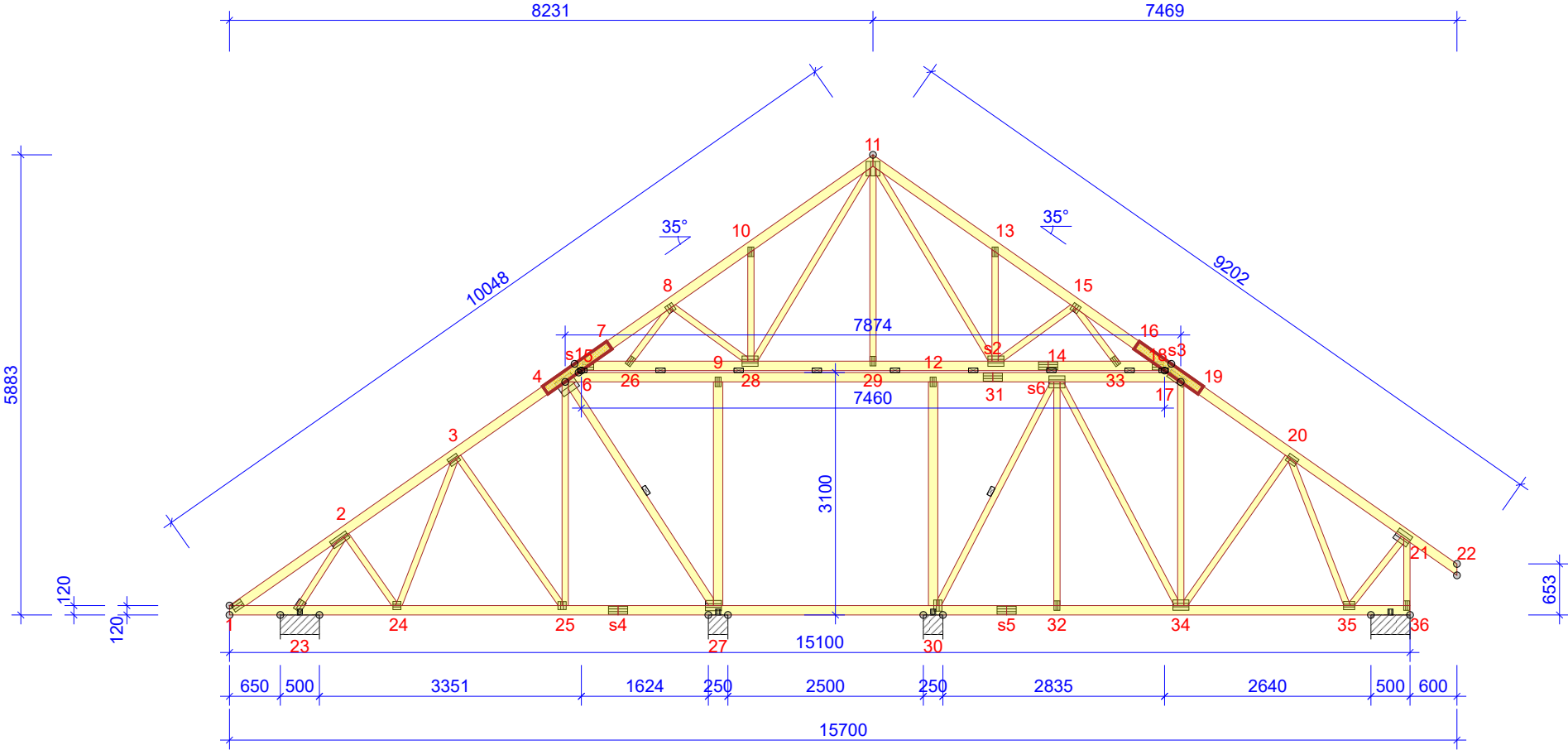
KRESLIL VH 30.01.2023 KONTR. ČÍSLO ZAKÁZKY V220118A

DS Frýdek- Místek
Václav Hort
+420 735 768 051 / vaclav.hort@dek-cz.com

MĚŘÍTKO 1:80 Strana 1/2

Označení vazníku S1 ČÍSLO VÝKRESU REG.

30.01.2023 - 8:29
2022.1c (913e31e)



OBECNÉ NASTAVENÍ

ŠÍŘKA ŘEZIVA (mm):	60
HMOTNOST VAZNIKŮ (kg/vrstvu):	366
ROZTEČ VAZNIKŮ (mm):	1000
SERVISNÍ TŘÍDA:	2 = 65% <= RH < 85%

ZATÍŽENÍ (N/m²)

SNĚHOVÁ OBLAST:	III
ZATÍŽENÍ SNĚHEM (Sk, 300 m a.s.l.):	1500 N/m²
ZATÍŽENÍ VĚTREM (qp(z)):	1039 N/m²
UŽITNÉ ZATÍŽENÍ V MÍSTNOSTI:	1000
STÁLÉ ZATÍŽENÍ NA STŘECHU:	650
STÁLÉ ZATÍŽENÍ NA PŘESAHU ZESPOD:	200
STÁLÉ ZATÍŽENÍ NA STROP:	500
STÁLÉ ZATÍŽENÍ NA NECHRÁNĚNÝ STROP:	250
STÁLÉ ZATÍŽENÍ NA STĚNU:	150
DALŠÍ ZATÍŽENÍ VIZ STAT. VÝPOČET	
Přidána vlastní tíha	

OBECNÉ POKYNY

MITEK software: PAMIR
DEKWOOD - LICENCE: 9067
Norma: EN 1995-1-1:2004 + A2:2014 + CZ-NA

MAX. DEFORMACE (mm) (POUŽITELNOST)

STYČ. č.	VER.	HOR.	ZK Č.
27-30	8,6	0,4	1006:2:-3 (Wfin)
11-13	8,4	-0,8	1082:5:2 (Wfin)
10-11	8	2,6	1082:3:2 (Wfin)

DEFORMACE V JINÝCH BODECH VIZ. VÝSLEDKY

PODPOROVÉ REAKCE (N) (MSU)

STYČ. č.	Směr.	ZK S/D	ZK SD	ZK K	ZK O	ZK O	Pro kování	Šířka
		MAX	MAX	MAX	MAX	MIN	MAX / MIN	mm
23	HOR.	0	0	8390	0	-	12119 / -11941	
23	VER.	7305	11497	14878	15251	5837	21490 / 268	32
27	VER.	8050	12708	16481	16572	7967	23806 / 1488	42
30	VER.	6860	10323	12358	13439	6775	17851 / 2482	26
36	VER.	8270	12756	16445	17853	7200	23754 / 433	42

© Výkres je chráněn autorským zákonem a nesmí být kopírován, šířen nebo jinak použit bez souhlasu autora.

KRESLIL
VH

KONTR.

ČÍSLO ZAKÁZKY
V220118A

30.01.2023

30.01.2023

DS Frýdek- Místek
Václav Hort
+420 735 768 051 / vaclav.hort@dek-cz.com

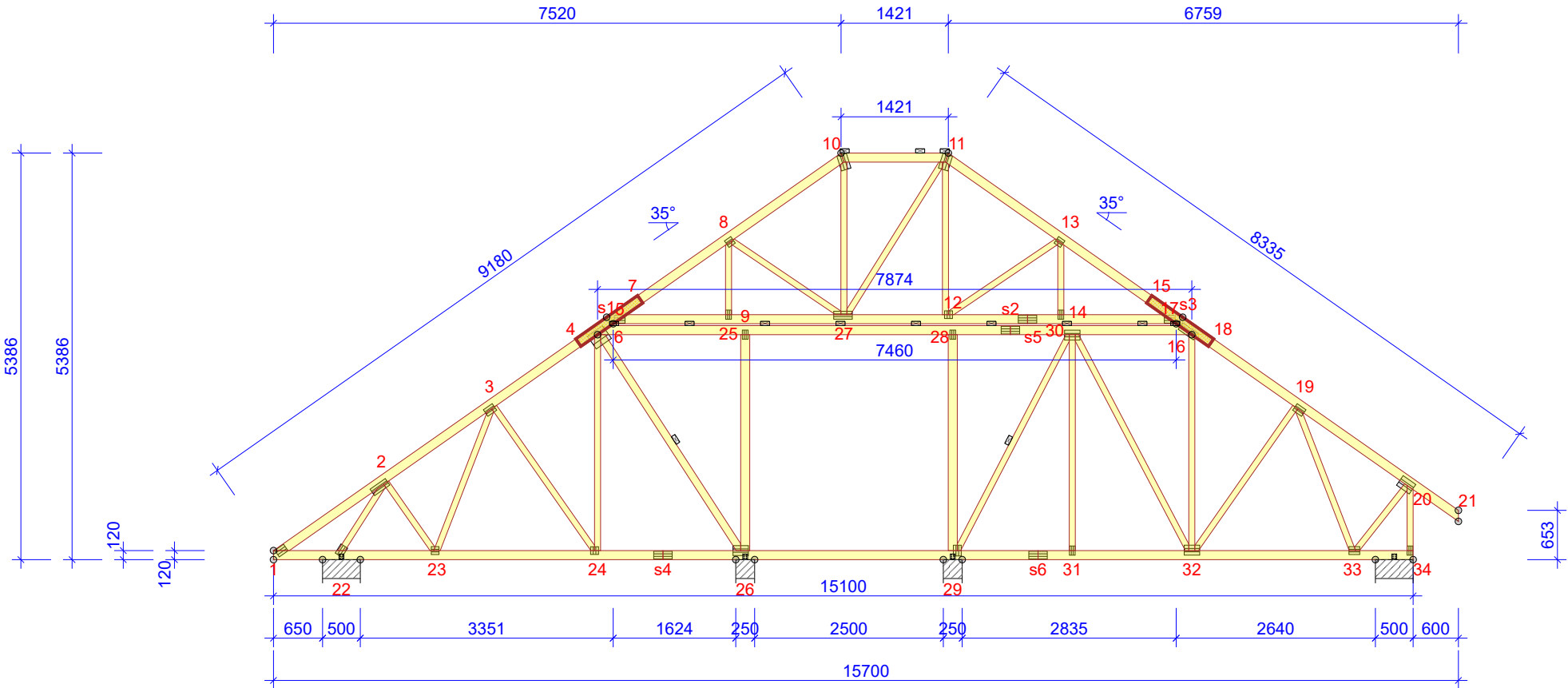
MĚŘÍTKO 1:80

Strana 2/2

Označení vazníku
S1

ČÍSLO VÝKRESU

REG.



OBECNÉ NASTAVENÍ

ŠÍŘKA ŘEZIVA (mm):	60
HMOTNOST VAZNÍKŮ (kg/vrstvu):	355
ROZTEČ VAZNÍKŮ (mm):	1000
SERVISNÍ TŘÍDA:	2 = 65% <= RH < 85%

ZATÍŽENÍ (N/m²)

SNĚHOVÁ OBLAST:	III
ZATÍŽENÍ SNĚHEM (Sk, 300 m a.s.l.):	1500 N/m²
ZATÍŽENÍ VĚTREM (qp(z)):	1039 N/m²
UŽITNÉ ZATÍŽENÍ V MÍSTNOSTI:	1000
STÁLÉ ZATÍŽENÍ NA STŘECHU:	650
STÁLÉ ZATÍŽENÍ NA PŘESAHU ZESPOD:	200
STÁLÉ ZATÍŽENÍ NA STROP:	500
STÁLÉ ZATÍŽENÍ NA STĚNU:	150
STÁLÉ ZATÍŽENÍ NA NECHRÁNĚNÝ STROP:	250
DALŠÍ ZATÍŽENÍ VIZ STAT. VÝPOČET	
Přidána vlastní tíha	

OBECNÉ POKYNY

MITEK software: PAMIR
DEKWOOD - LICENCE: 9067
Norma: EN 1995-1-1:2004 + A2:2014 + CZ-NA

MAX. DEFORMACE (mm) (POUŽITELNOST)

STYČ. č.	VER.	HOR.	ZK Č.
26-29	8,6	0,4	1006:2:-3 (Wfin)
13-16	6,9	-0,3	1055:2 (Wfin)
4-7	4,4	2,2	1079:1:2 (Wfin)

DEFORMACE V JINÝCH BODECH VIZ. VÝSLEDKY

PODPOROVÉ REAKCE (N) (MSU)

STYČ. č.	Směr.	ZK S/D	ZK K	ZK O	ZK O	Pro kování	Šířka
		MAX	MAX	MAX	MIN	MAX / MIN	mm
22	HOR.	0	0	8132	0	11746 / -11384	
22	VER.	7215	11381	14806	15125	21386 / 49	32
26	VER.	7888	12465	15758	16423	22762 / 383	38
29	VER.	6722	10149	11915	13194	17210 / 1916	25
34	VER.	8098	12508	16228	17636	23440 / -897	40

© Výkres je chráněn autorským zákonem a nesmí být kopírován, šířen nebo jinak použit bez souhlasu autora.



KRESLIL VH KONTR. ČÍSLO ZAKÁZKY V220118A

DS Frýdek- Místek
Václav Hort
+420 735 768 051 / vaclav.hort@dek-cz.com

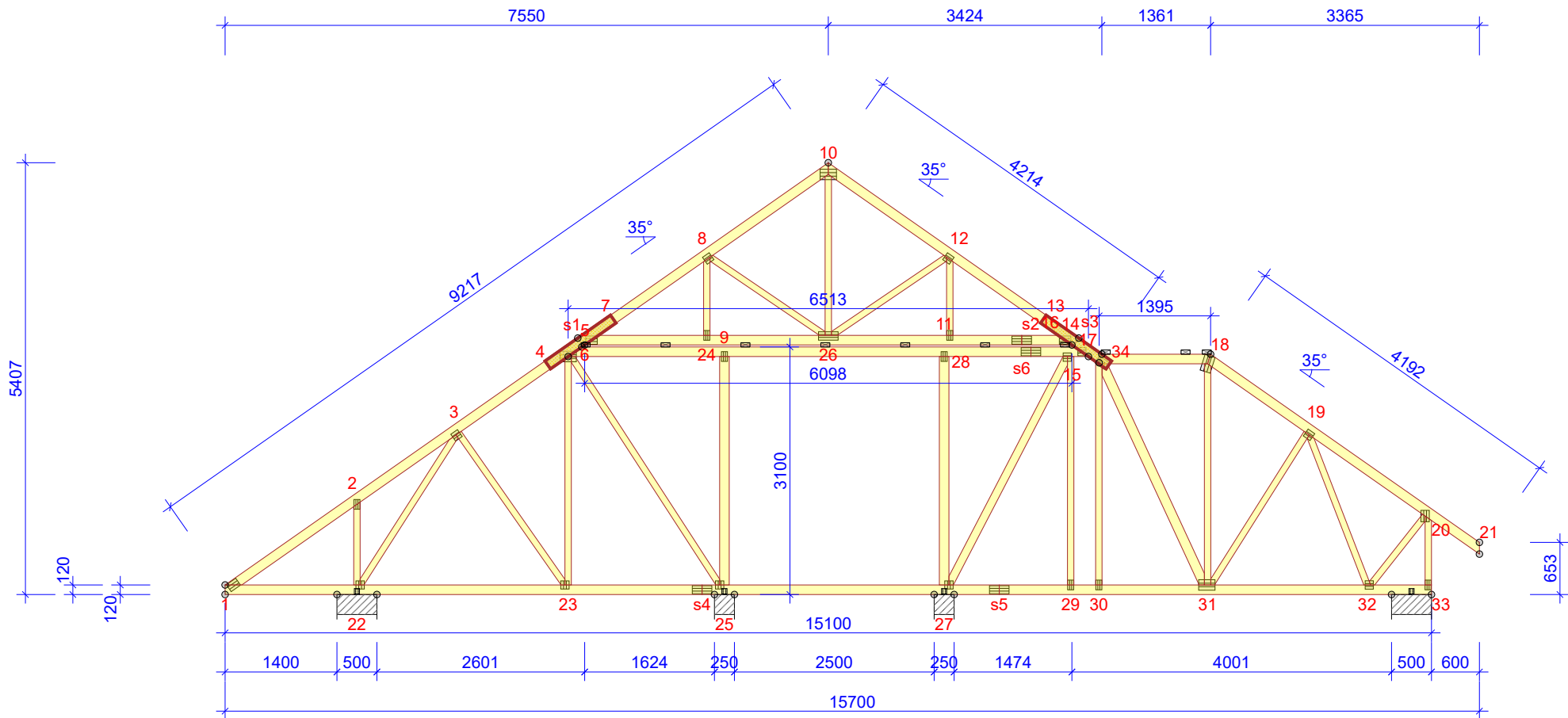
MĚŘÍTKO 1:80 Strana 1/1

Označení vazníku S2 ČÍSLO VÝKRESU REG.

30.01.2023 - 8:55
2022.1c (913e31e)

S3a - 1ks2-vrstv

ZTUŽENÍ BUDE NAVRŽENO ODDĚLENĚ S OHLEDEM NA TABULKU ŘEZIVA A NA SYSTÉM STABILITY VAZNIKU.
☒ ZNAČÍ ZTUŽENÍ



OBECNÉ NASTAVENÍ	
ŠÍŘKA ŘEZIVA (mm):	60
HMOTNOST VAZNIKU (kg/vrstvu):	339
ROZTEČ VAZNIKŮ (mm):	849
SERVISNÍ TŘÍDA:	2 = 65% <= RH < 85%
ZATÍŽENÍ (N/m²)	
SNĚHOVÁ OBLAST:	III
ZATÍŽENÍ SNĚHEM (Sk, 300 m a.s.l.):	1500 N/m²
ZATÍŽENÍ VĚTREM (qp(z)):	1039 N/m²
UŽITNÉ ZATÍŽENÍ V MÍSTNOSTI:	1000
STÁLÉ ZATÍŽENÍ NA STŘECHU:	650
STÁLÉ ZATÍŽENÍ NA PŘESAHU ZESPOD:	200
STÁLÉ ZATÍŽENÍ NA STROP:	500
STÁLÉ ZATÍŽENÍ NA STĚNU:	150
STÁLÉ ZATÍŽENÍ NA NECHRÁNĚNÝ STROP:	250
DALŠÍ ZATÍŽENÍ VIZ STAT. VÝPOČET	
Přidána vlastní tíha	

OBECNÉ POKYNY			
MITEK software: PAMIR			
DEKWOOD - LICENCE: 9067			
Norma: EN 1995-1-1:2004 + A2:2014 + CZ-NA			
MAX. DEFORMACE (mm) (POUŽITELNOST)			
STYČ. č.	VER.	HOR.	ZK Č.
25-27	4,4	0,1	1006:2:-3 (Wfin)
12-15	4,2	-0,4	1082:5:2 (Wfin)
4-7	3,3	1,4	1081:3:2 (Wfin)
DEFORMACE V JINÝCH BODECH VIZ. VÝSLEDKY			

PODPOROVÉ REAKCE (N) (MSU)								
STYČ. č.	Směr.	ZK S/D	ZK SD	ZK K	ZK O	ZK O	Pro kování	Šířka
		MAX	MAX	MAX	MAX	MIN	MAX / MIN	mm
22	HOR.	0	0	6310	0	-	9114 / -9109	25
22	VER.	7542	11312	14479	14578	6095	20914 / 2419	25
25	VER.	6141	9178	11651	12212	6076	16830 / 1993	13
27	VER.	8120	12012	14421	15907	7897	20830 / 2371	16
33	VER.	7200	10433	13349	14850	6053	19282 / 342	25

© Výkres je chráněn autorským zákonem a nesmí být kopírován, šířen nebo jinak použit bez souhlasu autora.

KRESLIL
VH

KONTR.

ČÍSLO ZAKÁZKY
V220118A

30.01.2023

30.01.2023

DS Frýdek- Místek
Václav Hort
+420 735 768 051 / vaclav.hort@dek-cz.com

MĚŘÍTKO 1:75

Strana 1/2

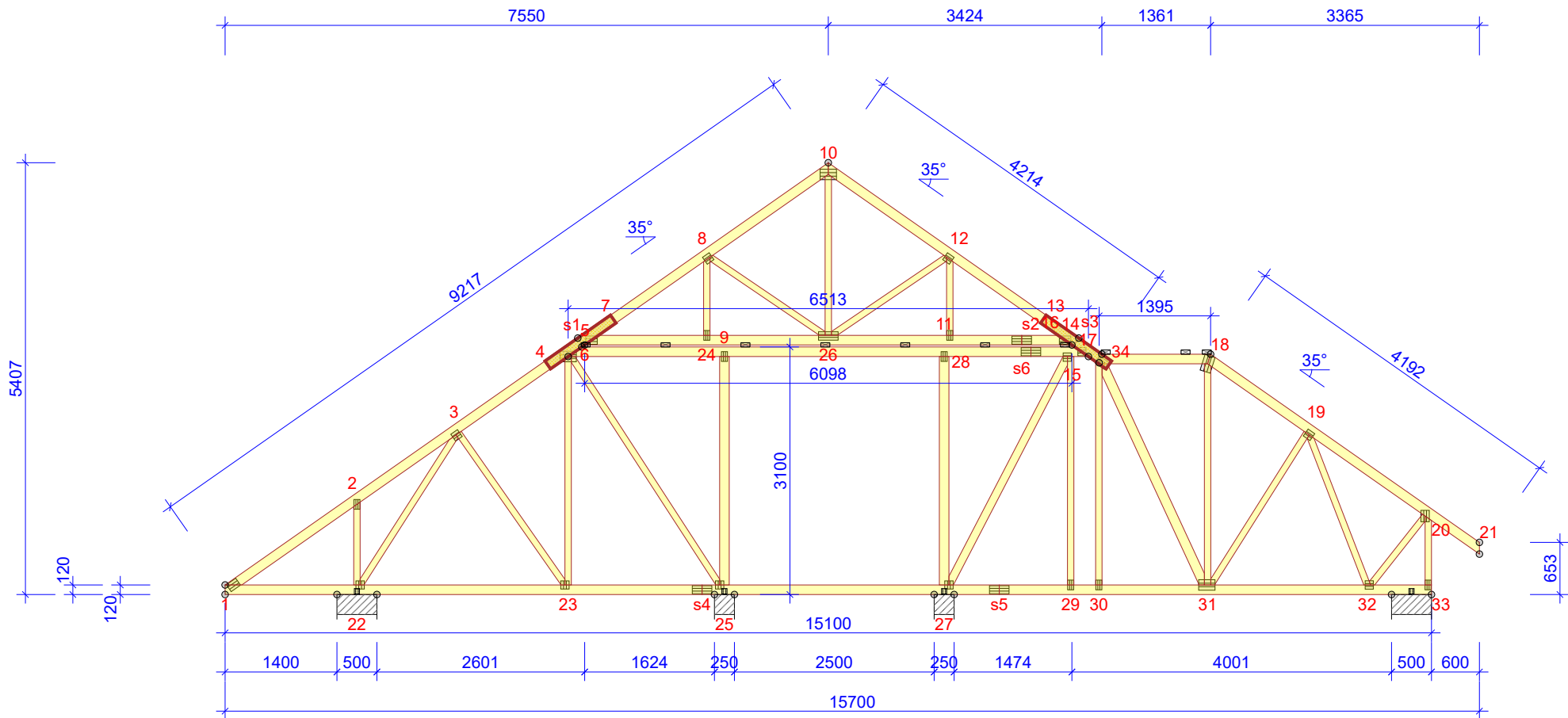
Označení vazniku
S3

ČÍSLO VÝKRESU

REG.

S3b - 1ks2-vrstv

ZTUŽENÍ BUDE NAVRŽENO ODDĚLENĚ S OHLEDEM NA TABULKU ŘEZIVA A NA SYSTÉM STABILITY VAZNÍKU.
☒ ZNAČÍ ZTUŽENÍ



OBEČNÉ NASTAVENÍ

ŠÍŘKA ŘEZIVA (mm):	60
HMOTNOST VAZNÍKU (kg/vrstvu):	339
ROZTEČ VAZNÍKŮ (mm):	849
SERVISNÍ TŘÍDA:	2 = 65% <= RH < 85%

ZATÍŽENÍ (N/m²)

SNĚHOVÁ OBLAST:	III
ZATÍŽENÍ SNĚHEM (Sk, 300 m a.s.l.):	1500 N/m²
ZATÍŽENÍ VĚTREM (qp(z)):	1039 N/m²
UŽITNÉ ZATÍŽENÍ V MÍSTNOSTI:	1000
STÁLÉ ZATÍŽENÍ NA STŘECHU:	650
STÁLÉ ZATÍŽENÍ NA PŘESAHU ZESPOD:	200
STÁLÉ ZATÍŽENÍ NA STROP:	500
STÁLÉ ZATÍŽENÍ NA STĚNU:	150
STÁLÉ ZATÍŽENÍ NA NECHRÁNĚNÝ STROP:	250
DALŠÍ ZATÍŽENÍ VIZ STAT. VÝPOČET	
Přidána vlastní tíha	

OBEČNÉ POKYNY

MITEK software: PAMIR
DEKWOOD - LICENCE: 9067
Norma: EN 1995-1-1:2004 + A2:2014 + CZ-NA

MAX. DEFORMACE (mm) (POUŽITELNOST)

STYČ. č.	VER.	HOR.	ZK Č.
25-27	4,4	0,1	1006:2:-3 (Wfin)
12-15	4,3	-0,4	1082:5:2 (Wfin)
4-7	3,3	1,4	1081:3:2 (Wfin)

DEFORMACE V JINÝCH BODECH VIZ. VÝSLEDKY

PODPOROVÉ REAKCE (N) (MSU)

STYČ. č.	Směr.	ZK S/D	ZK SD	ZK K	ZK O	ZK O	Pro kování	Šířka
		MAX	MAX	MAX	MAX	MIN	MAX / MIN	mm
22	HOR.	0	0	6310	0	-	9114 / -9109	
22	VER.	7544	11316	14484	14582	6096	20921 / 2414	25
25	VER.	6139	9175	11649	12206	6074	16827 / 1998	13
27	VER.	8149	12069	14504	15990	7922	20950 / 2291	16
33	VER.	7241	10512	13464	14965	6088	19448 / 230	25

© Výkres je chráněn autorským zákonem a nesmí být kopírován, šířen nebo jinak použit bez souhlasu autora.



KRESLIL VH 30.01.2023 KONTR. ČÍSLO ZAKÁZKY V220118A

DS Frýdek- Místek
Václav Hort
+420 735 768 051 / vaclav.hort@dek-cz.com

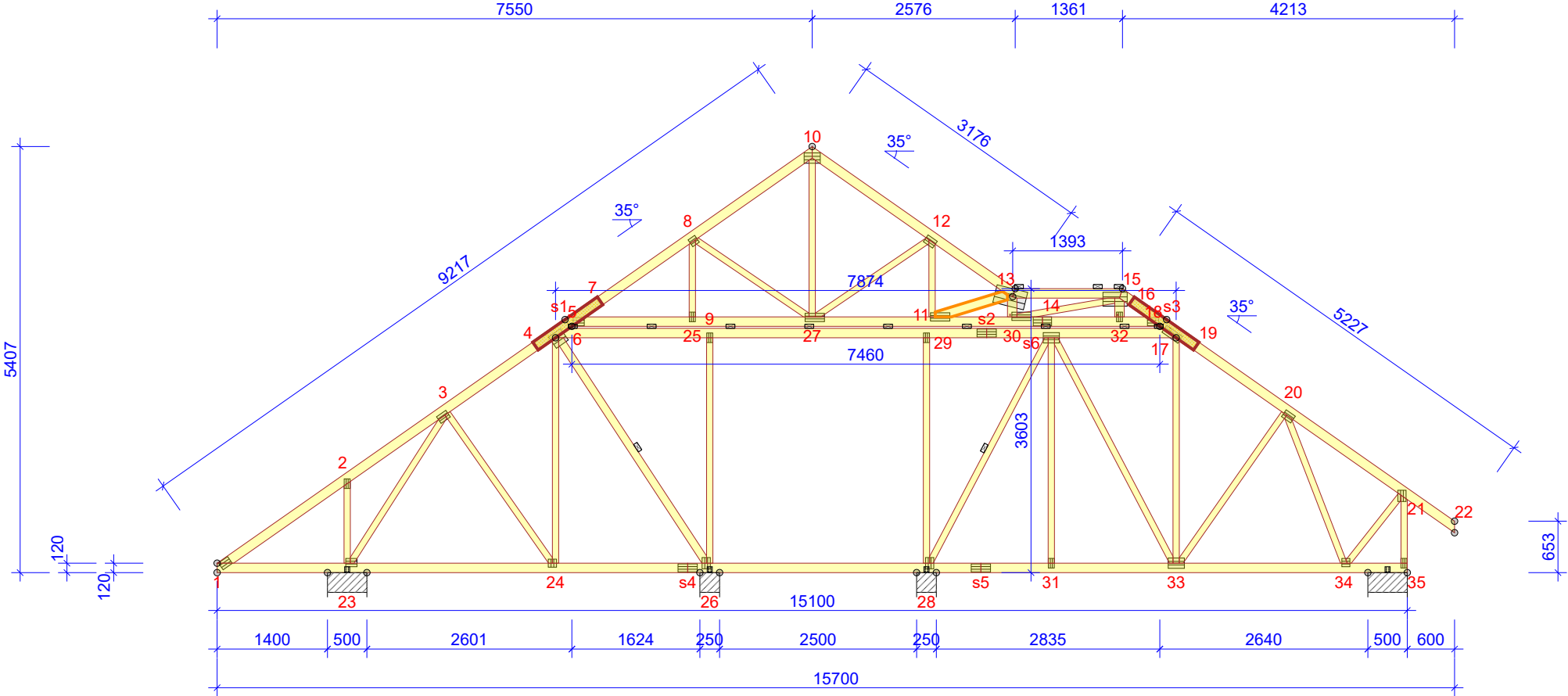
MĚŘÍTKO 1:75 Strana 2/2

Označení vazníku S3 ČÍSLO VÝKRESU REG.

30.01.2023 - 10:16
2022.1c (913e31e)

S4a - 1ks1-vrstv

ZTUŽENÍ BUDE NAVRŽENO ODDĚLENĚ S OHLEDEM NA TABULKU ŘEZIVA A NA SYSTÉM STABILITY VAZNÍKU.
ZNAČÍ ZTUŽENÍ



OBECNÉ NASTAVENÍ	
ŠÍŘKA ŘEZIVA (mm):	60
HMOTNOST VAZNÍKU (kg/vrstvu):	346
ROZTEČ VAZNÍKŮ (mm):	849
SERVISNÍ TŘÍDA:	2 = 65% <= RH < 85%
ZATÍŽENÍ (N/m²)	
SNĚHOVÁ OBLAST:	III
ZATÍŽENÍ SNĚHEM (Sk, 300 m a.s.l.):	1500 N/m²
ZATÍŽENÍ VĚTREM (qp(z)):	1039 N/m²
UŽITNÉ ZATÍŽENÍ V MÍSTNOSTI:	1000
STÁLÉ ZATÍŽENÍ NA STŘECHU:	650
STÁLÉ ZATÍŽENÍ NA PŘESAHU ZESPOD:	200
STÁLÉ ZATÍŽENÍ NA STROP:	500
STÁLÉ ZATÍŽENÍ NA STĚNU:	150
STÁLÉ ZATÍŽENÍ NA NECHRÁNĚNÝ STROP:	250
DALŠÍ ZATÍŽENÍ VIZ STAT. VÝPOČET	
Přidána vlastní tíha	

OBECNÉ POKYNY			
MITEK software: PAMIR			
DEKWOOD - LICENCE: 9067			
Norma: EN 1995-1-1:2004 + A2:2014 + CZ-NA			
MAX. DEFORMACE (mm) (POUŽITELNOST)			
STYČ. č.	VER.	HOR.	ZK Č.
13	14,8	-0,5	1055:2 (Wfin)
12-13	14,6	-0,2	1055:2 (Wfin)
10	9,7	3,7	1082:1:2 (Wfin)
DEFORMACE V JINÝCH BODECH VIZ. VÝSLEDKY			

PODPOROVÉ REAKCE (N) (MSU)							
STYČ. č.	Směr.	ZK S/D	ZK SD	ZK K	ZK O	ZK O	Pro kování
		MAX	MAX	MAX	MAX	MIN	MAX / MIN
23	HOR.	0	0	6329	0	-	9142 / -9099
23	VER.	7056	11159	14547	14627	5704	21013 / 1291
26	VER.	5834	9258	11837	12556	5750	17097 / 1154
28	VER.	5921	9001	10632	12077	5848	15358 / 2010
35	VER.	7014	10773	14037	14189	5943	20276 / -740

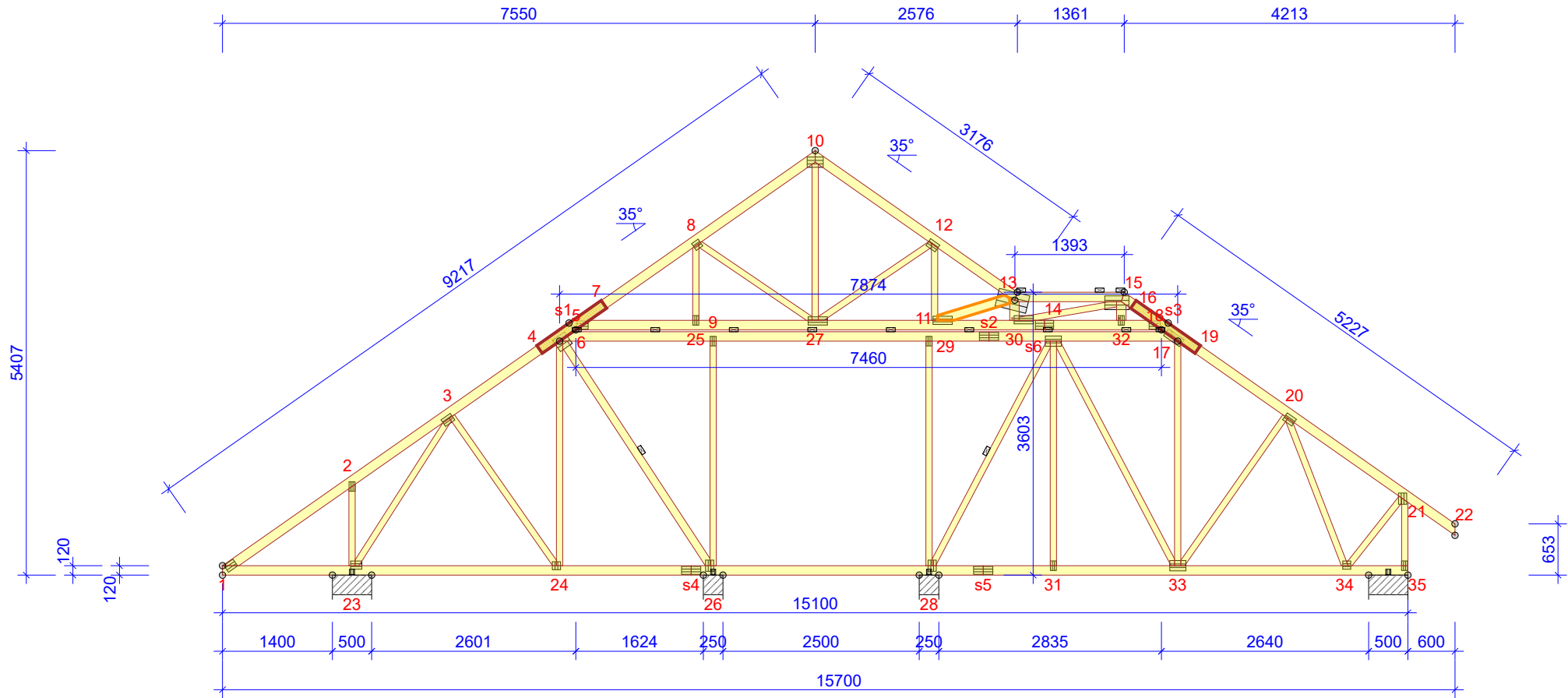
© Výkres je chráněn autorským zákonem a nesmí být kopírován, šířen nebo jinak použit bez souhlasu autora.

		DS Frýdek- Místek	
KRESLIL VH		Václav Hort	
KONTR.		+420 735 768 051 / vaclav.hort@dek-cz.com	
ČÍSLO ZAKÁZKY V220118A		MĚŘÍTKO 1:75	
30.01.2023		Strana 1/2	
Označení vazníku S4		ČÍSLO VÝKRESU	
		REG.	

30.01.2023 - 10:18
2022.1c (913e31e)

S4b - 1ks1-vrstv

ZTUŽENÍ BUDE NAVRŽENO ODDĚLENĚ S OHLEDEM NA TABULKU ŘEZIVA A NA SYSTÉM STABILITY VAZNÍKU.
☒ ZNAČÍ ZTUŽENÍ



OBECNÉ NASTAVENÍ

ŠÍŘKA ŘEZIVA (mm):	60
HMOTNOST VAZNÍKU (kg/vrstvu):	346
ROZTEČ VAZNÍKŮ (mm):	849
SERVISNÍ TŘÍDA:	2 = 65% <= RH < 85%

ZATÍŽENÍ (N/m²)

SNĚHOVÁ OBLAST:	III
ZATÍŽENÍ SNĚHEM (Sk, 300 m a.s.l.):	1500 N/m²
ZATÍŽENÍ VĚTREM (qp(z)):	1039 N/m²
UŽITNÉ ZATÍŽENÍ V MÍSTNOSTI:	1000
STÁLÉ ZATÍŽENÍ NA STŘECHU:	650
STÁLÉ ZATÍŽENÍ NA PŘESAHU ZESPOD:	200
STÁLÉ ZATÍŽENÍ NA STROP:	500
STÁLÉ ZATÍŽENÍ NA STĚNU:	150
STÁLÉ ZATÍŽENÍ NA NECHRÁNĚNÝ STROP:	250
DALŠÍ ZATÍŽENÍ VIZ STAT. VÝPOČET	
Přidána vlastní tíha	

OBECNÉ POKYNY

MITEK software: PAMIR
DEKWOOD - LICENCE: 9067
Norma: EN 1995-1-1:2004 + A2:2014 + CZ-NA

MAX. DEFORMACE (mm) (POUŽITELNOST)

STYČ. č.	VER.	HOR.	ZK Č.
13	14,8	-0,5	1055:2 (Wfin)
12-13	14,6	-0,2	1055:2 (Wfin)
10	9,7	3,7	1082:1:2 (Wfin)

DEFORMACE V JINÝCH BODECH VIZ. VÝSLEDKY

PODPOROVÉ REAKCE (N) (MSU)

STYČ. č.	Směr.	ZK S/D	ZK SD	ZK K	ZK O	ZK O	Pro kování	Šířka
		MAX	MAX	MAX	MAX	MIN	MAX / MIN	mm
23	HOR.	0	0	6329	0	-	9142 / -9099	30
23	VER.	7056	11159	14547	14627	5704	21013 / 1291	30
26	VER.	5834	9258	11837	12556	5750	17097 / 1154	25
28	VER.	5921	9001	10632	12077	5848	15358 / 2010	23
35	VER.	7014	10773	14037	14189	5943	20276 / -740	29

© Výkres je chráněn autorským zákonem a nesmí být kopírován, šířen nebo jinak použit bez souhlasu autora.



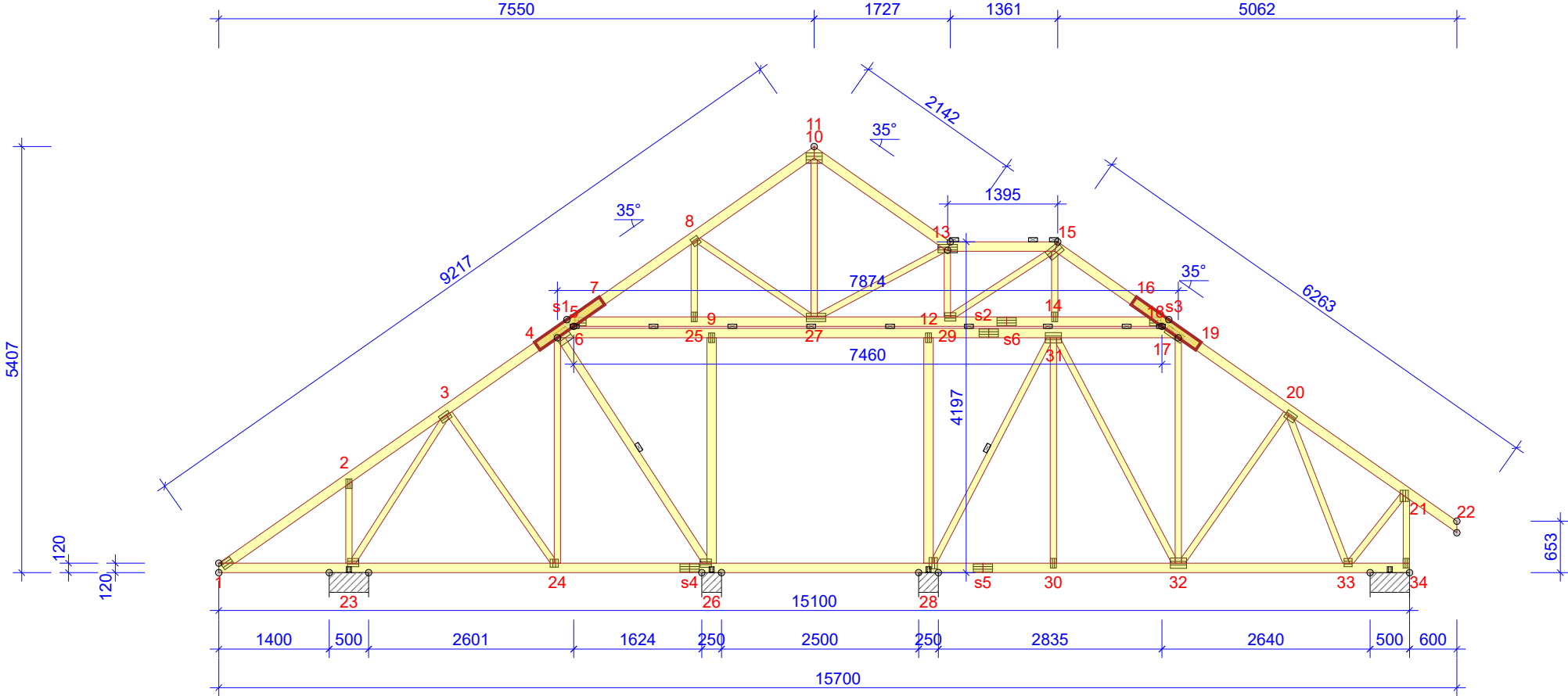
KRESLIL VH KONTR. ČÍSLO ZAKÁZKY V220118A

DS Frýdek- Místek
Václav Hort
+420 735 768 051 / vaclav.hort@dek-cz.com

MĚŘÍTKO 1:75 Strana 2/2

Označení vazníku S4 ČÍSLO VÝKRESU REG.

30.01.2023 - 10:18
2022.1c (913e31e)



OBECNÉ NASTAVENÍ	
ŠÍŘKA ŘEZIVA (mm):	60
HMOTNOST VAZNÍKU (kg/vrstvu):	347
ROZTEČ VAZNÍKŮ (mm):	849
SERVISNÍ TŘÍDA:	2 = 65% <= RH < 85%
ZATÍŽENÍ (N/m²)	
SNĚHOVÁ OBLAST:	III
ZATÍŽENÍ SNĚHEM (Sk, 300 m a.s.l.):	1500 N/m²
ZATÍŽENÍ VĚTREM (qp(z)):	1039 N/m²
UŽITNÉ ZATÍŽENÍ V MÍSTNOSTI:	1000
STÁLÉ ZATÍŽENÍ NA STŘECHU:	650
STÁLÉ ZATÍŽENÍ NA PŘESAHU ZESPOD:	200
STÁLÉ ZATÍŽENÍ NA STROP:	500
STÁLÉ ZATÍŽENÍ NA STĚNU:	150
STÁLÉ ZATÍŽENÍ NA NECHRÁNĚNÝ STROP:	250
DALŠÍ ZATÍŽENÍ VIZ STAT. VÝPOČET	
Přidána vlastní tíha	

OBECNÉ POKYNY				
MITEK software: PAMIR				
DEKWOOD - LICENCE: 9067				
Norma: EN 1995-1-1:2004 + A2:2014 + CZ-NA				
MAX. DEFORMACE (mm) (POUŽITELNOST)				
STYČ. č.	VER.	HOR.	ZK Č.	
10-13	8,6	-0,2	1055:2 (Wfin)	
26-28	8,4	0,2	1006:2:-3 (Wfin)	
8-10	6,6	2	1082:3:2 (Wfin)	
DEFORMACE V JINÝCH BODECH VIZ. VÝSLEDKY				

PODPOROVÉ REAKCE (N) (MSU)							
STYČ. č.	Směr.	ZK S/D	ZK SD	ZK K	ZK O	ZK O	Pro kování
		MAX	MAX	MAX	MAX	MIN	MAX / MIN
23	HOR.	0	0	6329	0	-	9142 / -8985
23	VER.	6941	10977	14235	14364	5459	20562 / 1258
26	VER.	5986	9639	12147	12979	5871	17546 / 1089
28	VER.	6004	9222	10864	12276	5904	15693 / 2110
34	VER.	6942	10656	13801	13985	5765	19934 / -692

© Výkres je chráněn autorským zákonem a nesmí být kopírován, šířen nebo jinak použit bez souhlasu autora.



KRESLIL VH KONTR. ČÍSLO ZAKÁZKY V220118A

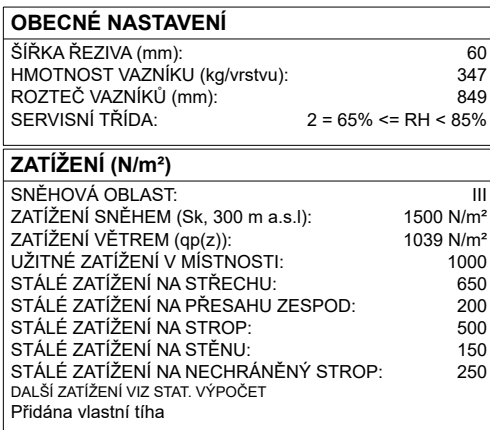
30.01.2023

DS Frýdek- Místek
Václav Hort
+420 735 768 051 / vaclav.hort@dek-cz.com

MĚŘÍTKO 1:75 Strana 1/2

Označení vazníku S5 ČÍSLO VÝKRESU REG.

30.01.2023 - 8:56
2022.1c (913e31e)



OBECNÉ POKYNY			
MITEK software: PAMIR			
DEKWOOD - LICENCE: 9067			
Norma: EN 1995-1-1:2004 + A2:2014 + CZ-NA			
MAX. DEFORMACE (mm) (POUŽITELNOST)			
STYČ.	VER.	HOR.	ZK Č.
č.			
10-13	8,6	-0,2	1055:2 (Wfin)
26-28	8,4	0,2	1006:2:-3 (Wfin)
8-10	6,6	2	1082:3:2 (Wfin)
DEFORMACE V JINÝCH BODECH VIZ. VÝSLEDKY			

PODPOROVÉ REAKCE (N) (MSU)								
STYČ. č.	Směr.	ZK S/D MAX	ZK SD MAX	ZK K MAX	ZK O MAX	ZK O MIN	Pro kování MAX / MIN	Šířka mm
23	HOR.	0	0	6329	0	-	9142 / -985	3
23	VER.	6941	10977	14235	14364	5459	20562 / 1258	3
26	VER.	5986	9639	12147	12979	5871	17546 / 1089	2
28	VER.	6004	9222	10864	12276	5904	15693 / 2110	2
34	VER.	6942	10656	13801	13985	5765	19934 / -692	2

© Výkres je chráněn autorským zákonem a nesmí být kopírován, šířen nebo jinak použit bez souhlasu autora.

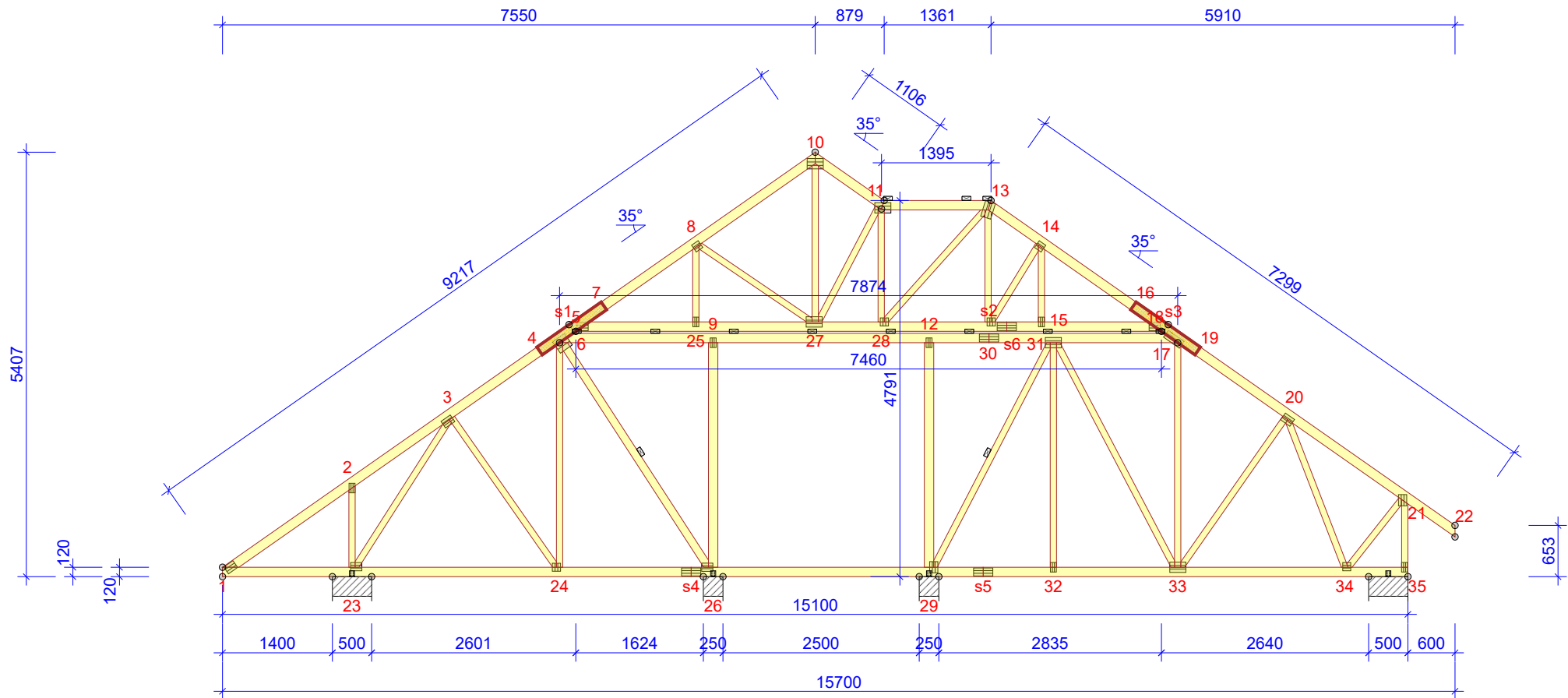


KRESLIL VH	KONTR.	ČÍSLO ZAKÁZKY V220118A
---------------	--------	---------------------------

DS Frýdek- Místek
Václav Hort
+420 735 768 051 / vaclav.hort@dek-cz.com

MĚŘÍTKO 1:75 Strana 2/2

Označení vazníku S5	ČÍSLO VÝKRESU	REG.
------------------------	---------------	------



OBECNÉ NASTAVENÍ

ŠÍŘKA ŘEZIVA (mm):	60
HMOTNOST VAZNÍKU (kg/vrstvu):	356
ROZTEČ VAZNÍKŮ (mm):	849
SERVISNÍ TŘÍDA:	2 = 65% <= RH < 85%

ZATÍŽENÍ (N/m²)

SNĚHOVÁ OBLAST:	III
ZATÍŽENÍ SNĚHEM (Sk, 300 m a.s.l.):	1500 N/m²
ZATÍŽENÍ VĚTREM (qp(z)):	1039 N/m²
UŽITNÉ ZATÍŽENÍ V MÍSTNOSTI:	1000
STÁLÉ ZATÍŽENÍ NA STŘECHU:	650
STÁLÉ ZATÍŽENÍ NA PŘESAHU ZESPOD:	200
STÁLÉ ZATÍŽENÍ NA STROP:	500
STÁLÉ ZATÍŽENÍ NA STĚNU:	150
STÁLÉ ZATÍŽENÍ NA NECHRÁNĚNÝ STROP:	250
DALŠÍ ZATÍŽENÍ VIZ STAT. VÝPOČET	
Přidána vlastní tíha	

OBECNÉ POKYNY

MITEK software: PAMIR
DEKWOOD - LICENCE: 9067
Norma: EN 1995-1-1:2004 + A2:2014 + CZ-NA

MAX. DEFORMACE (mm) (POUŽITELNOST)

STYČ. č.	VER.	HOR.	ZK Č.
26-29	8,4	0,2	1006:2:-3 (Wfin)
11-13	7	0	1055:2 (Wfin)
8-10	6,3	1,8	1082:3:2 (Wfin)

DEFORMACE V JINÝCH BODECH VIZ. VÝSLEDKY

PODPOROVÉ REAKCE (N) (MSU)

STYČ. č.	Směr.	ZK S/D	ZK SD	ZK K	ZK O	ZK O	Pro kování	Šířka
		MAX	MAX	MAX	MAX	MIN	MAX / MIN	mm
23	HOR.	0	0	6329	0	-	9142 / -8875	30
23	VER.	7005	11083	14393	14518	5525	20790 / 1272	30
26	VER.	5931	9524	11944	12844	5817	17253 / 1016	25
29	VER.	6010	9192	10801	12215	5912	15602 / 2142	23
35	VER.	7019	10758	13917	14100	5843	20102 / -566	29

© Výkres je chráněn autorským zákonem a nesmí být kopírován, šířen nebo jinak použit bez souhlasu autora.



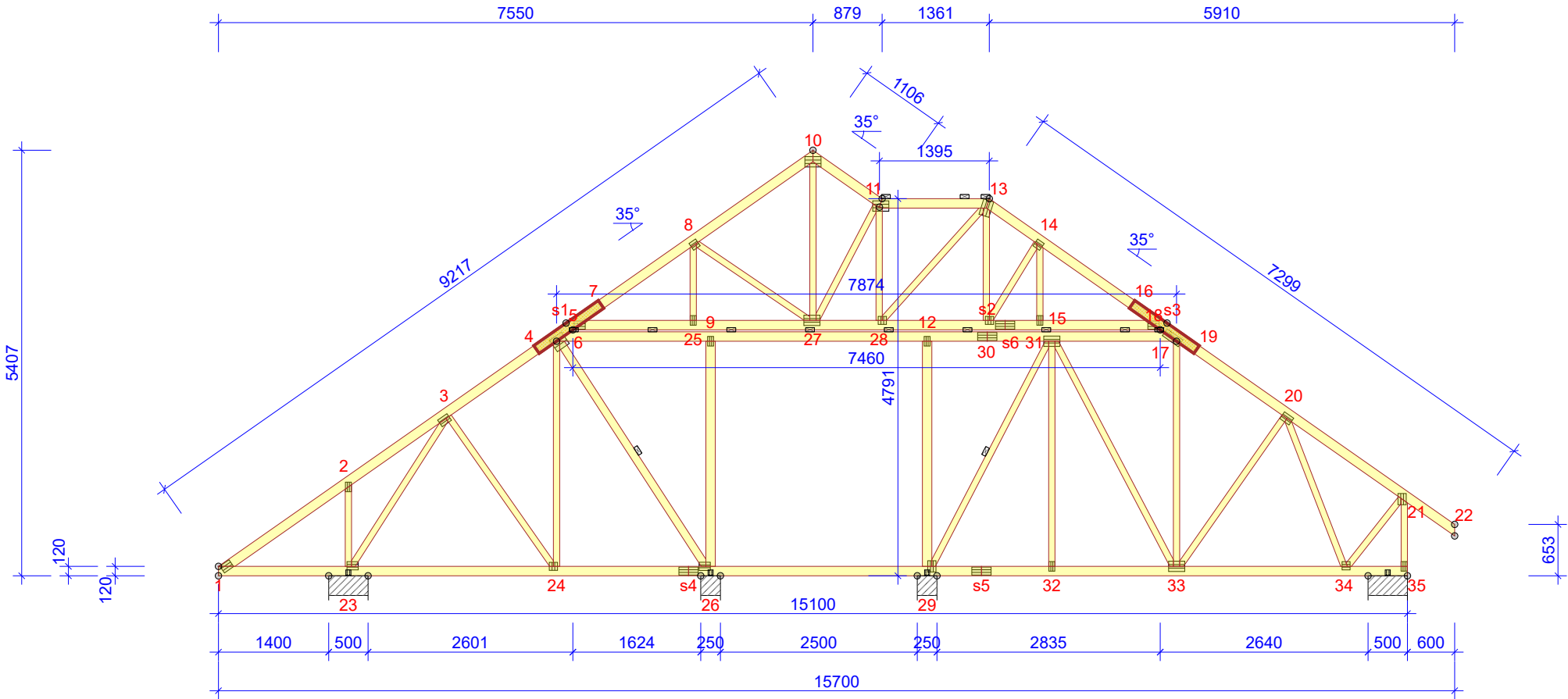
KRESLIL VH KONTR. ČÍSLO ZAKÁZKY V220118A

DS Frýdek- Místek
Václav Hort
+420 735 768 051 / vaclav.hort@dek-cz.com

MĚŘÍTKO 1:75 Strana 1/2

Označení vazníku S6 ČÍSLO VÝKRESU REG.

30.01.2023 - 8:48
2022.1c (913e31e)



OBECNÉ NASTAVENÍ

ŠÍŘKA ŘEZIVA (mm):	60
HMOTNOST VAZNÍKU (kg/vrstvu):	356
ROZTEČ VAZNÍKŮ (mm):	849
SERVISNÍ TŘÍDA:	2 = 65% <= RH < 85%

ZATÍŽENÍ (N/m²)

SNĚHOVÁ OBLAST:	III
ZATÍŽENÍ SNĚHEM (Sk, 300 m a.s.l.):	1500 N/m²
ZATÍŽENÍ VĚTREM (qp(z)):	1039 N/m²
UŽITNÉ ZATÍŽENÍ V MÍSTNOSTI:	1000
STÁLÉ ZATÍŽENÍ NA STŘECHU:	650
STÁLÉ ZATÍŽENÍ NA PŘESAHU ZESPOD:	200
STÁLÉ ZATÍŽENÍ NA STROP:	500
STÁLÉ ZATÍŽENÍ NA STĚNU:	150
STÁLÉ ZATÍŽENÍ NA NECHRÁNĚNÝ STROP:	250
DALŠÍ ZATÍŽENÍ VIZ STAT. VÝPOČET	
Přidána vlastní tíha	

OBECNÉ POKYNY

MITEK software: PAMIR
DEKWOOD - LICENCE: 9067
Norma: EN 1995-1-1:2004 + A2:2014 + CZ-NA

MAX. DEFORMACE (mm) (POUŽITELNOST)

STYČ. č.	VER.	HOR.	ZK Č.
26-29	8,4	0,2	1006:2:-3 (Wfin)
11-13	7	0	1055:2 (Wfin)
8-10	6,3	1,8	1082:3:2 (Wfin)

DEFORMACE V JINÝCH BODECH VIZ. VÝSLEDKY

PODPOROVÉ REAKCE (N) (MSU)

STYČ. č.	Směr.	ZK S/D	ZK SD	ZK K	ZK O	ZK O	Pro kování	Šířka
		MAX	MAX	MAX	MAX	MIN	MAX / MIN	mm
23	HOR.	0	0	6329	0	-	9142 / -8875	30
23	VER.	7005	11083	14393	14518	5525	20790 / 1272	30
26	VER.	5931	9524	11944	12844	5817	17253 / 1016	25
29	VER.	6010	9192	10801	12215	5912	15602 / 2142	23
35	VER.	7019	10758	13917	14100	5843	20102 / -566	29

© Výkres je chráněn autorským zákonem a nesmí být kopírován, šířen nebo jinak použit bez souhlasu autora.



KRESLIL VH KONTR. ČÍSLO ZAKÁZKY V220118A

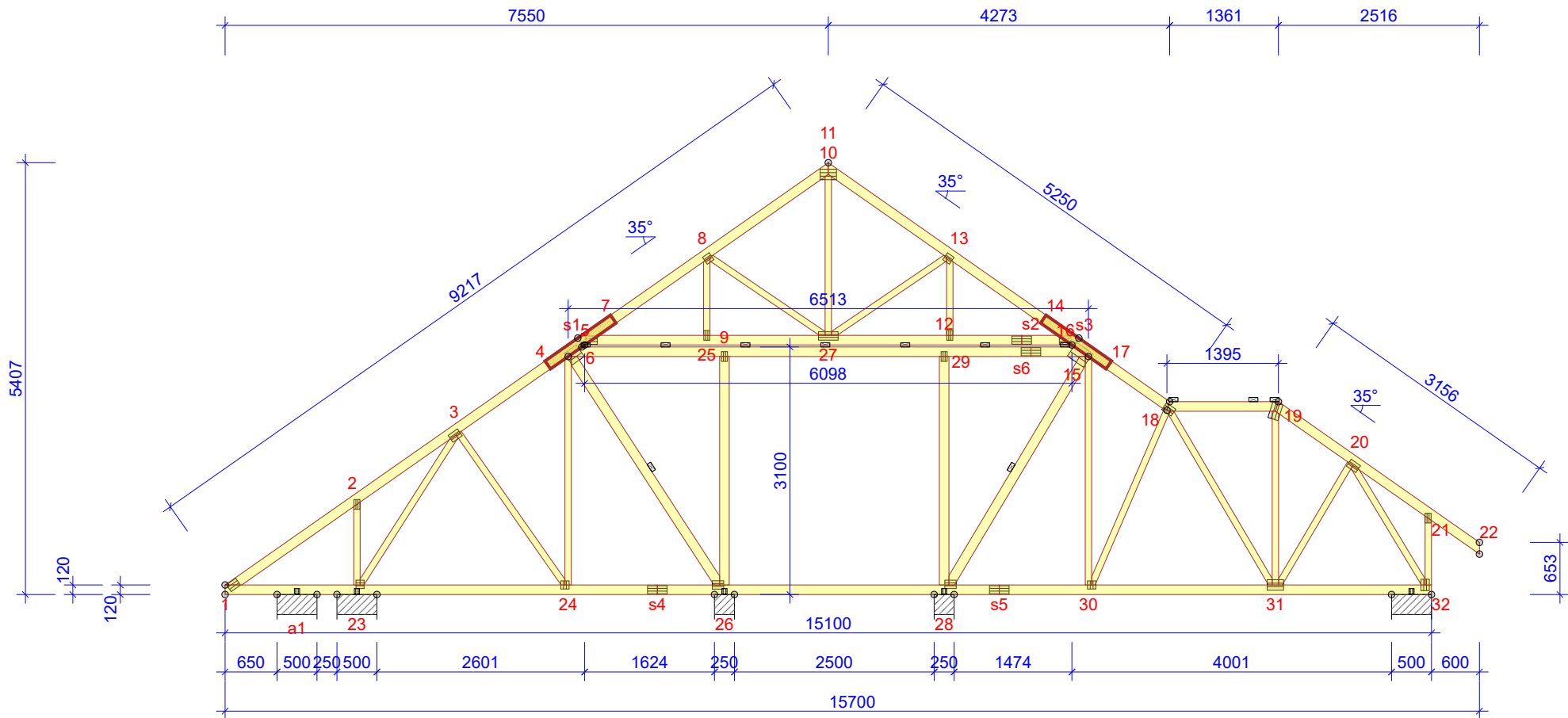
30.01.2023

DS Frýdek- Místek
Václav Hort
+420 735 768 051 / vaclav.hort@dek-cz.com

MĚŘÍTKO 1:75 Strana 2/2

Označení vazníku S6 ČÍSLO VÝKRESU REG.

30.01.2023 - 8:48
2022.1c (913e31e)



OBEČNÉ NASTAVENÍ

ŠÍŘKA ŘEZIVA (mm):	60
HMOTNOST VAZNÍKU (kg/vrstvu):	334
ROZTEČ VAZNÍKŮ (mm):	849
SERVISNÍ TŘÍDA:	2 = 65% <= RH < 85%

ZATÍŽENÍ (N/m²)

SNĚHOVÁ OBLAST:	III
ZATÍŽENÍ SNĚHEM (Sk, 300 m a.s.l.):	1500 N/m²
ZATÍŽENÍ VĚTREM (qp(z)):	1039 N/m²
STÁLÉ ZATÍŽENÍ NA STŘECHU:	650
STÁLÉ ZATÍŽENÍ NA PŘESAHI ZESPOD:	200
STÁLÉ ZATÍŽENÍ NA STROP:	500
STÁLÉ ZATÍŽENÍ NA STĚNU:	150
STÁLÉ ZATÍŽENÍ NA NECHRÁNĚNÝ STROP:	250
DALŠÍ ZATÍŽENÍ VIZ STAT. VÝPOČET	
Přidána vlastní tíha	

OBEČNÉ POKYNY

MITEK software: PAMIR
DEKWOOD - LICENCE: 9067
Norma: EN 1995-1-1:2004 + A2:2014 + CZ-NA

MAX. DEFORMACE (mm) (POUŽITELNOST)

STYČ. č.	VER.	HOR.	ZK Č.
13-15	5,7	-0,3	1082:5:2 (Wfin)
6-8	5,5	1,7	1082:1:2 (Wfin)
4-7	4,6	2	1082:3:2 (Wfin)

DEFORMACE V JINÝCH BODECH VIZ. VÝSLEDKY

PODPOROVÉ REAKCE (N) (MSU)

STYČ. č.	Směr.	ZK S/D	ZK SD	ZK K	ZK O	ZK O	Pro kování	Šířka
		MAX	MAX	MAX	MAX	MIN	MAX / MIN	mm
23	VER.	5637	8476	11188	11151	4664	16161 / -148	25
26	VER.	6306	8673	11334	12258	5456	16371 / 210	24
28	VER.	7807	11003	14081	15516	6597	20339 / -164	30
32	VER.	5732	8688	11407	11950	4949	16476 / -955	25
a1	HOR.	0	0	-5934	0	-	8355 / -8571	
a1	VER.	163	585	1026	978	119	1482 / -775	25

© Výkres je chráněn autorským zákonem a nesmí být kopírován, šířen nebo jinak použit bez souhlasu autora.



KRESLIL VH KONTR. ČÍSLO ZAKÁZKY V220118A

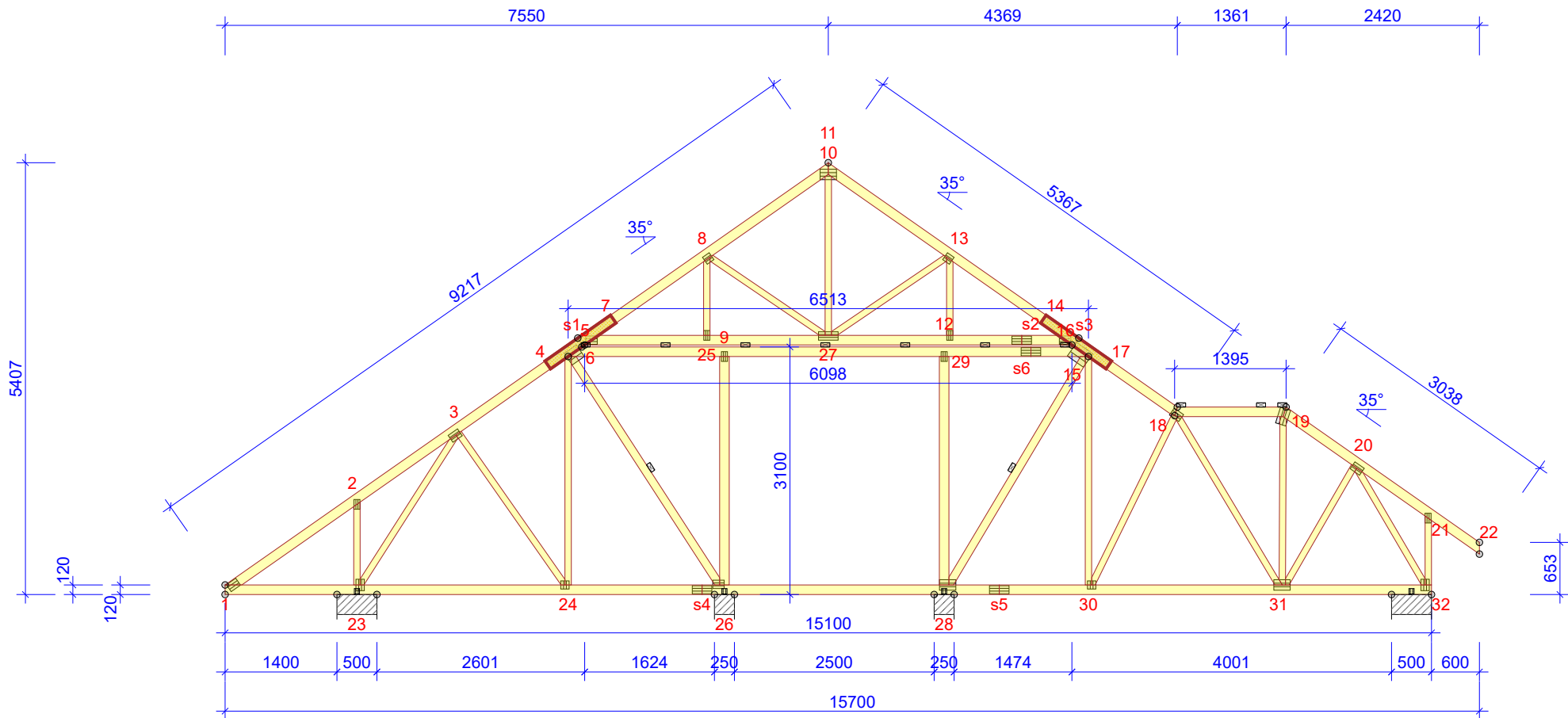
30.01.2023

DS Frýdek- Místek
Václav Hort
+420 735 768 051 / vaclav.hort@dek-cz.com

MĚŘÍTKO 1:75 Strana 1/1

Označení vazníku S7 ČÍSLO VÝKRESU REG.

30.01.2023 - 10:18
2022.1c (913e31e)



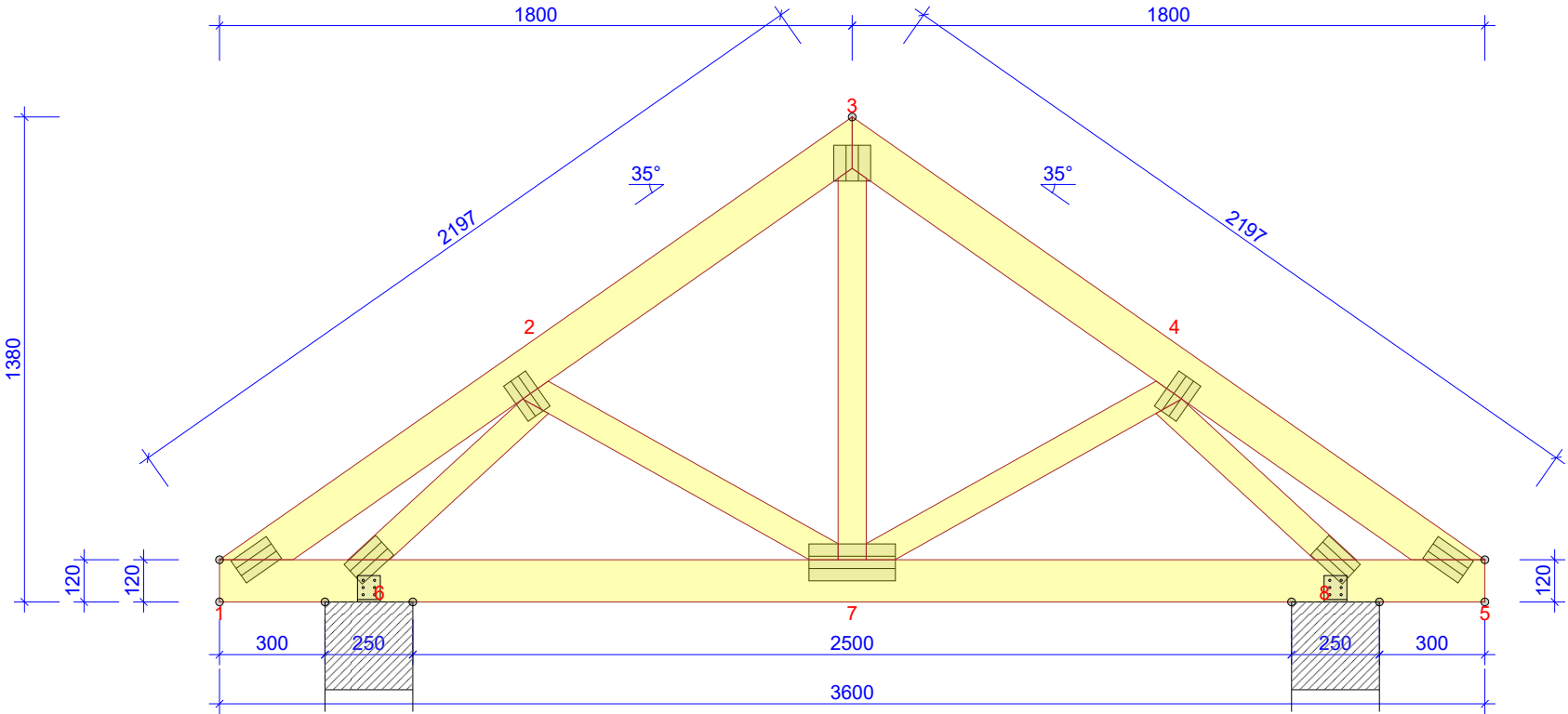
OBECNÉ NASTAVENÍ	
ŠÍŘKA ŘEZIVA (mm):	60
HMOTNOST VAZNÍKU (kg/vrstvu):	329
ROZTEČ VAZNÍKŮ (mm):	849
SERVISNÍ TŘÍDA:	2 = 65% <= RH < 85%
ZATÍŽENÍ (N/m²)	
SNĚHOVÁ OBLAST:	III
ZATÍŽENÍ SNĚHEM (Sk, 300 m a.s.l.):	1500 N/m²
ZATÍŽENÍ VĚTREM (qp(z)):	1039 N/m²
UŽITNÉ ZATÍŽENÍ V MÍSTNOSTI:	1000
STÁLÉ ZATÍŽENÍ NA STŘECHU:	650
STÁLÉ ZATÍŽENÍ NA PŘESAHU ZESPOD:	200
STÁLÉ ZATÍŽENÍ NA STROP:	500
STÁLÉ ZATÍŽENÍ NA STĚNU:	150
STÁLÉ ZATÍŽENÍ NA NECHRÁNĚNÝ STROP:	250
DALŠÍ ZATÍŽENÍ VIZ STAT. VÝPOČET	
Přidána vlastní tíha	

OBECNÉ POKYNY			
MITEK software: PAMIR			
DEKWOOD - LICENCE: 9067			
Norma: EN 1995-1-1:2004 + A2:2014 + CZ-NA			
MAX. DEFORMACE (mm) (POUŽITELNOST)			
STYČ. č.	VER.	HOR.	ZK Č.
26-28	8	0	1006:2:-3 (Wfin)
13-15	5,5	-0,3	1082:5:2 (Wfin)
4-7	4,5	2,1	1082:3:2 (Wfin)
DEFORMACE V JINÝCH BODECH VIZ. VÝSLEDKY			

PODPOROVÉ REAKCE (N) (MSU)							
STYČ. č.	Směr.	ZK S/D	ZK SD	ZK K	ZK O	ZK O	Pro kování
		MAX	MAX	MAX	MAX	MIN	MAX / MIN
23	HOR.	0	0	-5937	0	-	8336 / -8576
23	VER.	5864	9180	11831	11952	4591	17090 / 1309
26	VER.	6574	10507	13157	14204	6478	19005 / 69
28	VER.	8165	13054	16137	17576	7983	23309 / -78
32	VER.	5732	8743	11383	11928	4736	16442 / -1123
							Šířka mm

© Výkres je chráněn autorským zákonem a nesmí být kopírován, šířen nebo jinak použit bez souhlasu autora.

		DS Frýdek- Místek Václav Hort +420 735 768 051 / vaclav.hort@dek-cz.com	
KRESLIL VH	KONTR.	ČÍSLO ZAKÁZKY V220118A	MĚŘÍTKO 1:75
30.01.2023			Strana 1/1
Označení vazníku S8		ČÍSLO VÝKRESU	REG.



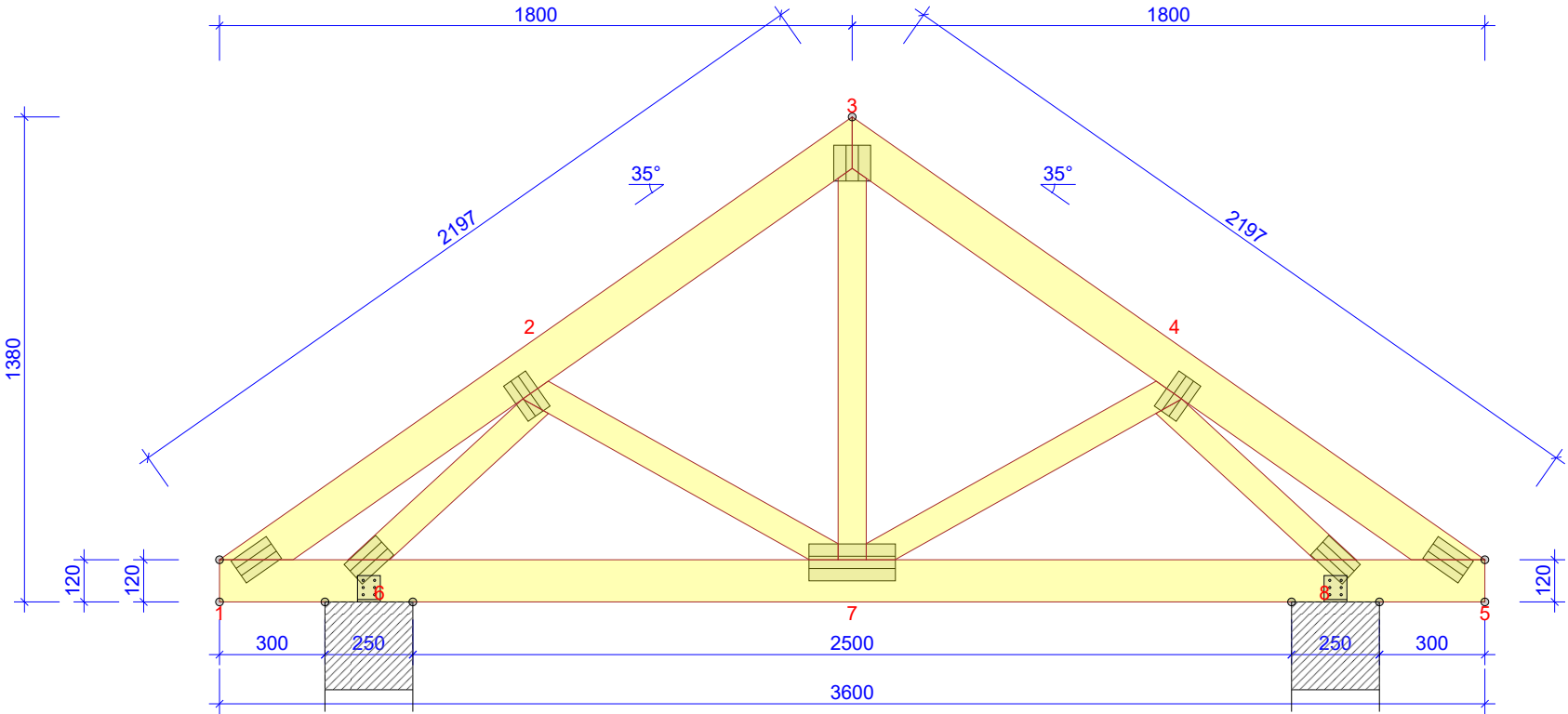
OBECNÉ NASTAVENÍ	
ŠÍŘKA ŘEZIVA (mm):	60
HMOTNOST VAZNÍKU (kg/vrstvu):	44
ROZTEČ VAZNÍKŮ (mm):	1000
SERVISNÍ TŘÍDA:	2 = 65% <= RH < 85%
ZATÍŽENÍ (N/m²)	
SNĚHOVÁ OBLAST:	III
ZATÍŽENÍ SNĚHEM (Sk, 300 m a.s.l.):	1500 N/m²
ZATÍŽENÍ VĚTREM (qp(z)):	1039 N/m²
STÁLÉ ZATÍŽENÍ NA STŘECHU:	650
STÁLÉ ZATÍŽENÍ NA STROP:	500
STÁLÉ ZATÍŽENÍ NA NECHRÁNĚNÝ STROP:	250
DALŠÍ ZATÍŽENÍ VIZ STAT. VÝPOČET	
Přidána vlastní tíha	

OBECNÉ POKYNY			
MITEK software: PAMIR			
DEKWOOD - LICENCE: 9067			
Norma: EN 1995-1-1:2004 + A2:2014 + CZ-NA			
MAX. DEFORMACE (mm) (POUŽITELNOST)			
STYČ. č.	VER.	HOR.	ZK Č.
7	0,6	0	1055:2 (Wfin)
7-8	0,6	0	1055:2 (Wfin)
2	0,5	0,3	1055:2 (Wfin)
DEFORMACE V JINÝCH BODECH VIZ. VÝSLEDKY			

PODPOROVÉ REAKCE (N) (MSU)								
STYČ. č.	Směr.	ZK S/D MAX	ZK SD MAX	ZK K MAX	ZK O MAX	ZK O MIN	Pro kování MAX / MIN	Šířka mm
6	HOR.	0	0	1660	0	-	2398 / -2398	
6	VER.	2237	3327	4325	4700	2387	6247 / -4624	13
8	VER.	2237	3327	4325	5450	2387	6440 / -4624	13

© Výkres je chráněn autorským zákonem a nesmí být kopírován, šířen nebo jinak použit bez souhlasu autora.

		DS Frýdek- Místek	
		Václav Hort	
		+420 735 768 051 / vaclav.hort@dek-cz.com	
KRESLIL VH	KONTR.	ČÍSLO ZAKÁZKY V220118A	MĚŘÍTKO 1:20
30.01.2023			Strana 1/2
Označení vazníku S9		ČÍSLO VÝKRESU	REG.



OBECNÉ NASTAVENÍ	
ŠÍŘKA ŘEZIVA (mm):	60
HMOTNOST VAZNÍKU (kg/vrstvu):	44
ROZTEČ VAZNÍKŮ (mm):	1000
SERVISNÍ TŘÍDA:	2 = 65% <= RH < 85%
ZATÍŽENÍ (N/m²)	
SNĚHOVÁ OBLAST:	III
ZATÍŽENÍ SNĚHEM (Sk, 300 m a.s.l.):	1500 N/m²
ZATÍŽENÍ VĚTREM (qp(z)):	1039 N/m²
STÁLÉ ZATÍŽENÍ NA STŘECHU:	650
STÁLÉ ZATÍŽENÍ NA STROP:	500
STÁLÉ ZATÍŽENÍ NA NECHRÁNĚNÝ STROP:	250
Přidána vlastní tíha	

OBECNÉ POKYNY			
MITEK software: PAMIR			
DEKWOOD - LICENCE: 9067			
Norma: EN 1995-1-1:2004 + A2:2014 + CZ-NA			
MAX. DEFORMACE (mm) (POUŽITELNOST)			
STYČ. č.	VER.	HOR.	ZK Č.
2-3	1,1	0,3	1082:1:2 (Wfin)
3-4	1,1	-0,2	1082:5:2 (Wfin)
2	0,7	0,4	1082:1:2 (Wfin)
DEFORMACE V JINÝCH BODECH VIZ. VÝSLEDKY			

PODPOROVÉ REAKCE (N) (MSU)								
STYČ. č.	Směr.	ZK S/D MAX	ZK SD MAX	ZK K MAX	ZK O MAX	ZK O MIN	Pro kování MAX / MIN	Šířka mm
6	HOR.	0	0	2225	0	-	3214 / -3214	
6	VER.	3087	4649	5999	6374	3109	8665 / 467	13
8	VER.	3087	4649	5999	7124	3109	8665 / 467	13

© Výkres je chráněn autorským zákonem a nesmí být kopírován, šířen nebo jinak použit bez souhlasu autora.



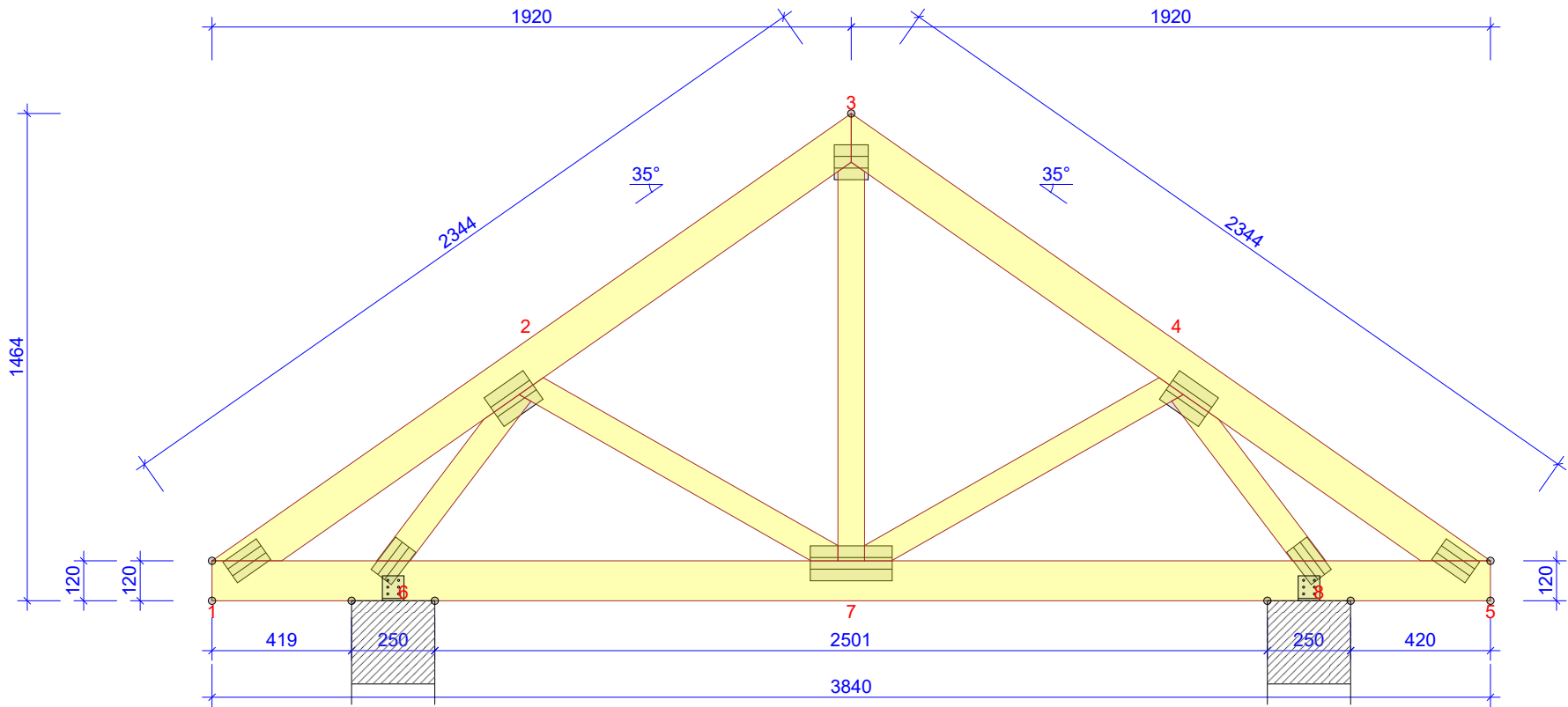
DS Frýdek- Místek
Václav Hort
+420 735 768 051 / vaclav.hort@dek-cz.com

KRESLIL VH KONTR. ČÍSLO ZAKÁZKY V220118A

MĚŘÍTKO 1:20 Strana 2/2

30.01.2023 - 9:04
2022.1c (913e31e)

Označení vazníku S9 ČÍSLO VÝKRESU REG.



OBECNÉ NASTAVENÍ	
ŠÍŘKA ŘEZIVA (mm):	60
HMOTNOST VAZNÍKU (kg/vrstvu):	46
ROZTEČ VAZNÍKŮ (mm):	1000
SERVISNÍ TŘÍDA:	2 = 65% <= RH < 85%
ZATÍŽENÍ (N/m²)	
SNĚHOVÁ OBLAST:	III
ZATÍŽENÍ SNĚHEM (Sk, 300 m a.s.l.):	1500 N/m²
ZATÍŽENÍ VĚTREM (qp(z)):	1039 N/m²
STÁLÉ ZATÍŽENÍ NA STŘECHU:	650
STÁLÉ ZATÍŽENÍ NA STROP:	500
STÁLÉ ZATÍŽENÍ NA NECHRÁNĚNÝ STROP:	250
DALŠÍ ZATÍŽENÍ VIZ STAT. VÝPOČET	
Přidána vlastní tíha	

OBECNÉ POKYNY			
MITEK software: PAMIR			
DEKWOOD - LICENCE: 9067			
Norma: EN 1995-1-1:2004 + A2:2014 + CZ-NA			
MAX. DEFORMACE (mm) (POUŽITELNOST)			
STYČ. č.	VER.	HOR.	ZK Č.
7-8	1	0,1	1055:2 (Wfin)
6-7	1	0,1	1055:2 (Wfin)
2	0,5	0,3	1055:2 (Wfin)
DEFORMACE V JINÝCH BODECH VIZ. VÝSLEDKY			

PODPOROVÉ REAKCE (N) (MSU)								
STYČ. č.	Směr.	ZK S/D	ZK SD	ZK K	ZK O	ZK O	Pro kování	Šířka mm
		MAX	MAX	MAX	MAX	MIN	MAX / MIN	
6	HOR.	0	0	1809	0	-	2613 / -2613	
6	VER.	3991	5895	7644	8769	3338	11042 / -4593	17
8	VER.	3993	5898	7649	8024	3340	11048 / -4597	17

© Výkres je chráněn autorským zákonem a nesmí být kopírován, šířen nebo jinak použit bez souhlasu autora.



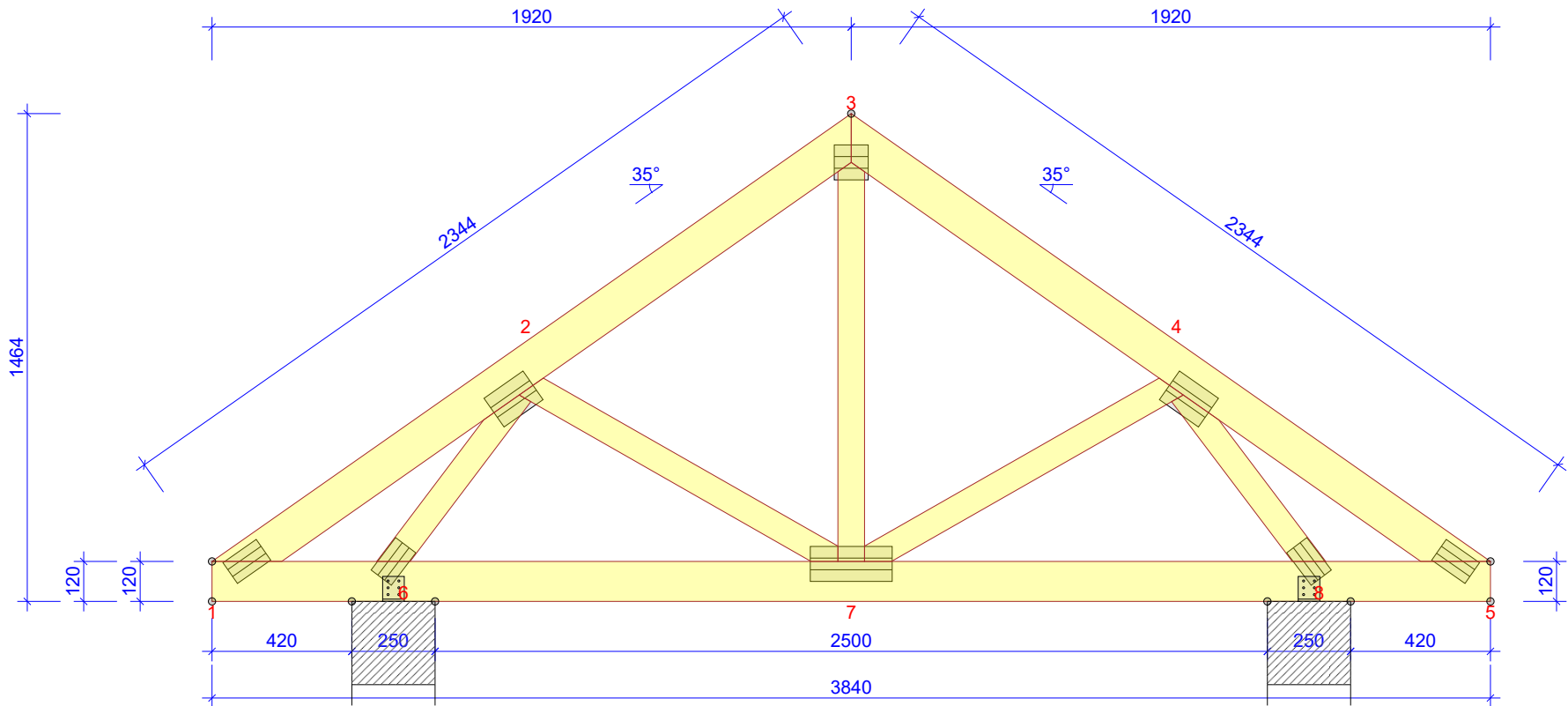
DS Frýdek- Místek
Václav Hort
+420 735 768 051 / vaclav.hort@dek-cz.com

KRESLIL VH KONTR. ČÍSLO ZAKÁZKY V220118A

MĚŘÍTKO 1:20 Strana 1/2

30.01.2023 - 9:06
2022.1c (913e31e)

Označení vazníku S10 ČÍSLO VÝKRESU REG.



OBECNÉ NASTAVENÍ	
ŠÍŘKA ŘEZIVA (mm):	60
HMOTNOST VAZNÍKU (kg/vrstvu):	46
ROZTEČ VAZNÍKŮ (mm):	1000
SERVISNÍ TŘÍDA:	2 = 65% <= RH < 85%
ZATÍŽENÍ (N/m²)	
SNĚHOVÁ OBLAST:	III
ZATÍŽENÍ SNĚHEM (Sk, 300 m a.s.l.):	1500 N/m²
ZATÍŽENÍ VĚTREM (qp(z)):	1039 N/m²
STÁLÉ ZATÍŽENÍ NA STŘECHU:	650
STÁLÉ ZATÍŽENÍ NA STROP:	500
STÁLÉ ZATÍŽENÍ NA NECHRÁNĚNÝ STROP:	250
Přidána vlastní tíha	

OBECNÉ POKYNY			
MITEK software: PAMIR			
DEKWOOD - LICENCE: 9067			
Norma: EN 1995-1-1:2004 + A2:2014 + CZ-NA			
MAX. DEFORMACE (mm) (POUŽITELNOST)			
STYČ. č.	VER.	HOR.	ZK Č.
2-3	0,8	0,3	1082:1:2 (Wfin)
3-4	0,8	-0,2	1082:5:2 (Wfin)
2-3	0,7	0,3	1081:3:2 (Wfin)
DEFORMACE V JINÝCH BODECH VIZ. VÝSLEDKY			

PODPOROVÉ REAKCE (N) (MSU)								
STYČ. č.	Směr.	ZK S/D MAX	ZK SD MAX	ZK K MAX	ZK O MAX	ZK O MIN	Pro kování MAX / MIN	Šířka mm
6	HOR.	0	0	2374	0	-	3429 / -3429	
6	VER.	3269	4939	6379	6754	3248	9213 / 653	14
8	VER.	3269	4939	6379	7504	3248	9213 / 653	14

© Výkres je chráněn autorským zákonem a nesmí být kopírován, šířen nebo jinak použit bez souhlasu autora.



DS Frýdek- Místek
Václav Hort
+420 735 768 051 / vaclav.hort@dek-cz.com

KRESLIL VH KONTR. ČÍSLO ZAKÁZKY V220118A

MĚŘÍTKO 1:20 Strana 2/2

30.01.2023 - 9:06
2022.1c (913e31e)

Označení vazníku S10 ČÍSLO VÝKRESU REG.